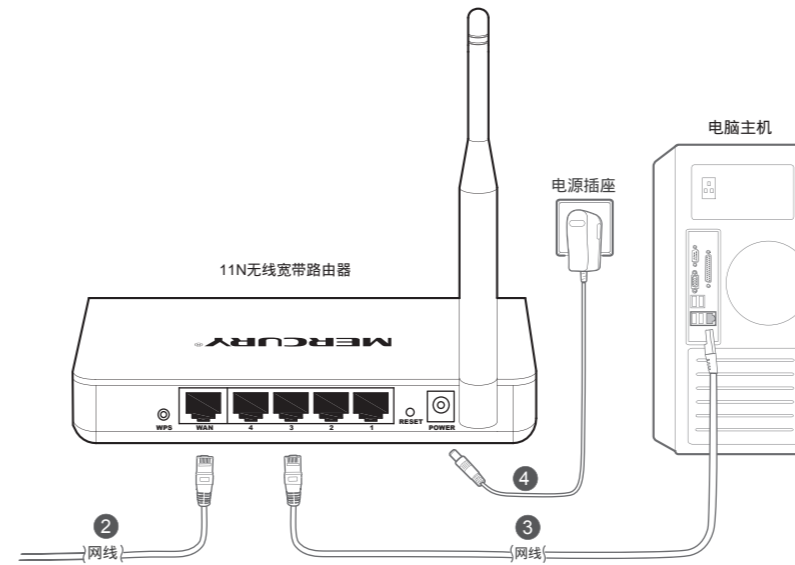
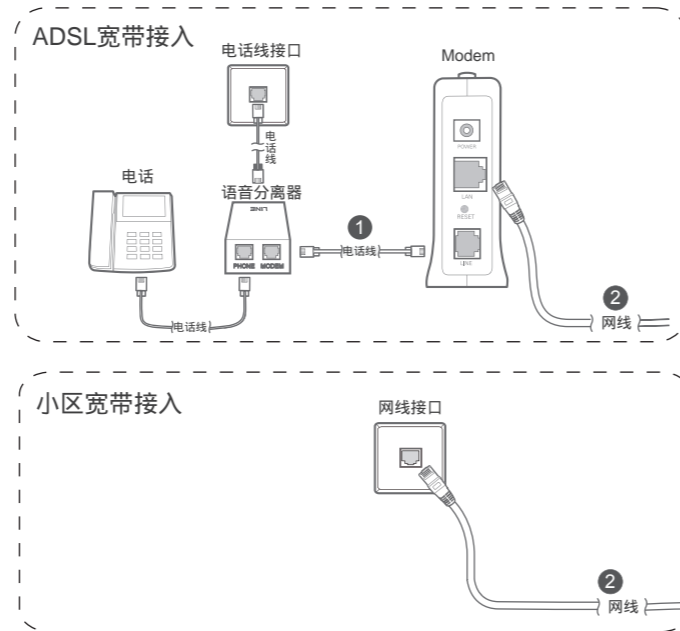


1 连接设备

如果使用ADSL宽带上网，请按下图1、2、3、4顺序依次连接；如果使用小区宽带上网，请按下图2、3、4顺序连接，将路由器的WAN口直接接入小区宽带。



警告

- 雷雨天气请将设备电源及所有连线拆除，以免遭雷击破坏
- 远离热源，保持通风
- 在储存、运输和运行环境中，请注意防水
- 使用设备额定电源适配器
- 将设备放置在水平平坦的表面

连接完成后，请检查路由器指示灯是否正常：

指示灯	名称	正常状态
SYS	系统状态指示灯	闪烁
WLAN	无线状态指示灯	闪烁
WAN	广域网状态指示灯	常亮或闪烁
1/2/3/4	局域网状态指示灯	连接计算机的接口对应指示灯常亮或闪烁

如果指示灯显示不正常，请检查连接是否正确。

MERCURY 水星网络

无线宽带路由器

快速安装指南

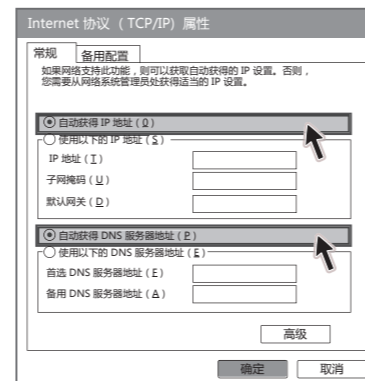
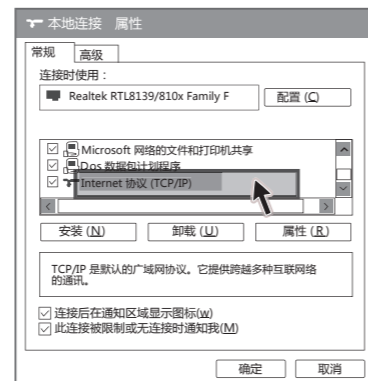
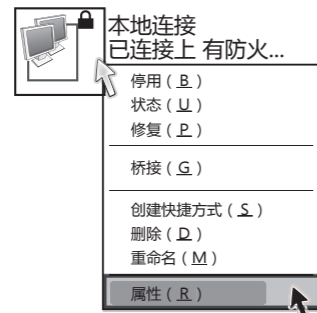
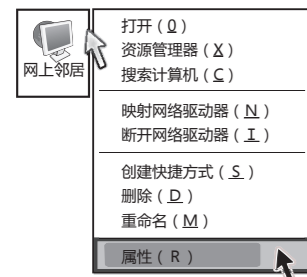
- 一台无线宽带路由器
- 一个电源适配器
- 一本快速安装指南
- 一张保修卡

7108501145

2 设置计算机

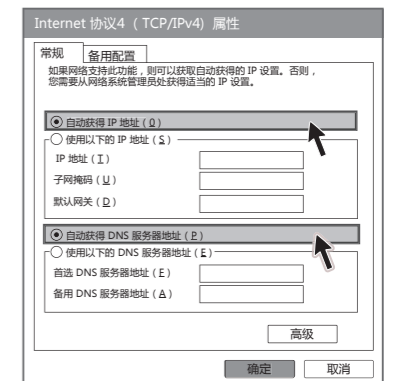
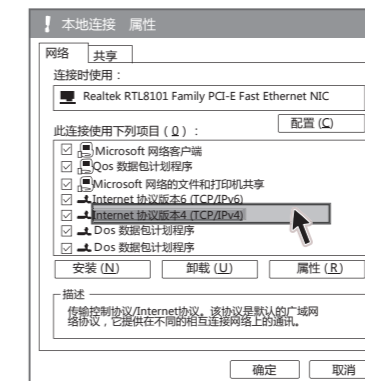
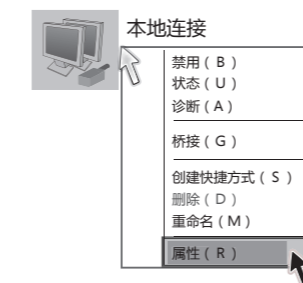
Windows 2000/XP Windows 2000或Windows XP系统请按以下步骤进行设置。

- 1 右键单击“网上邻居”，选择“属性”。
- 2 右键单击“本地连接”，选择“属性”。
- 3 双击“Internet 协议 (TCP/IP)”。
- 4 选择“自动获得 IP 地址”和“自动获得 DNS 服务器地址”，点击“确定”；返回上一个界面，点击“确定”。



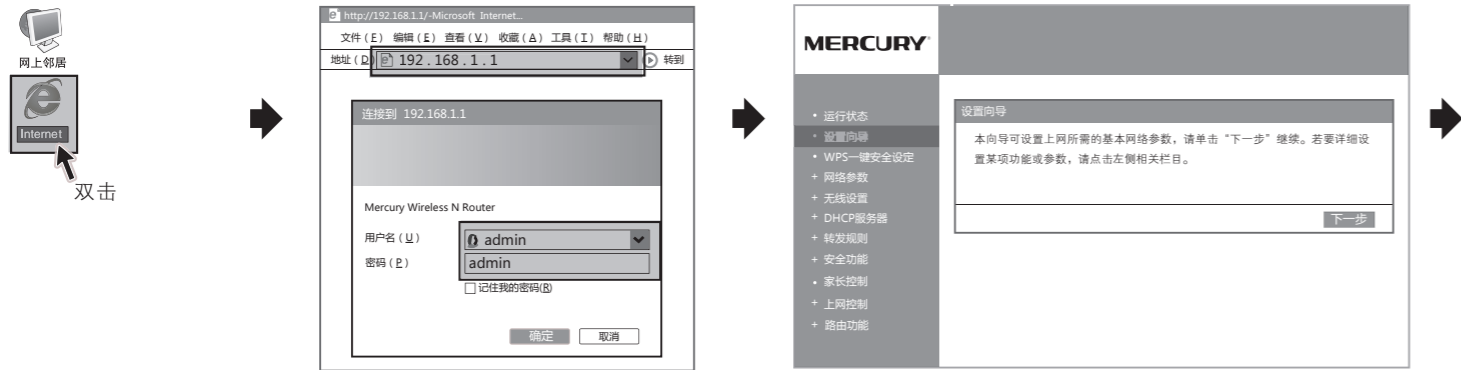
Windows Vista/7 Windows Vista或Windows 7系统请按以下步骤进行设置。

- 1 点击“开始”控制面板网络和 Internet 网络和共享中心 管理网络连接(更改适配器设置) 本地连接，右键单击“本地连接”，选择“属性”。
- 2 双击“Internet 协议版本 4 (TCP/IPv4)”。
- 3 选择“自动获得 IP 地址”和“自动获得 DNS 服务器地址”，点击“确定”。返回上一个界面，点击“确定”。

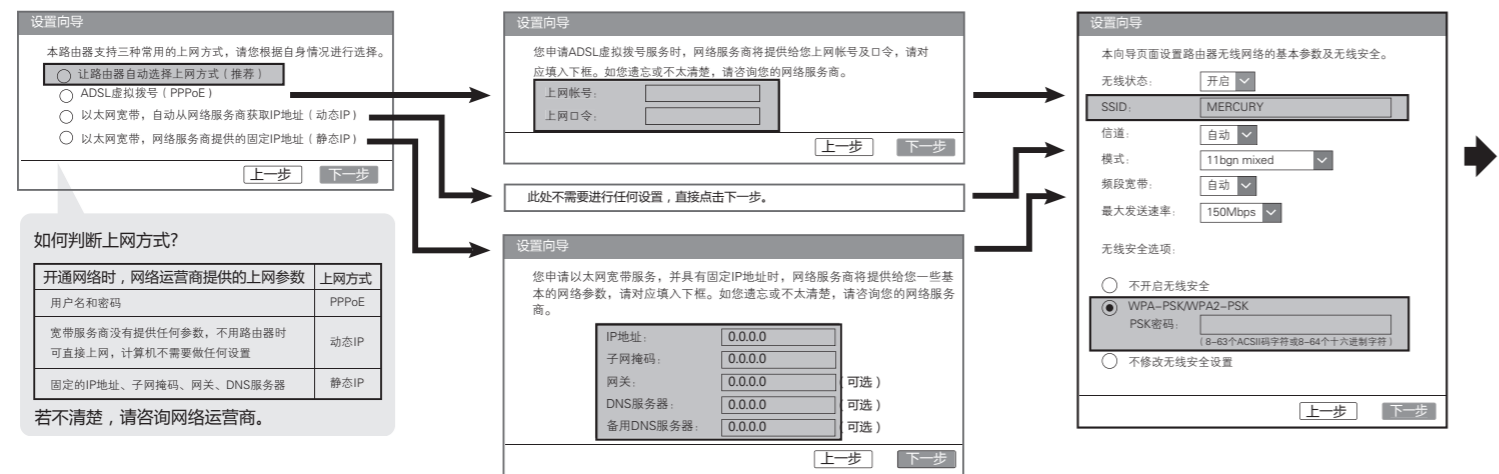


3 设置路由器

- 1 打开网页浏览器。
- 2 输入 192.168.1.1, 然后回车。输入用户名和密码, 默认均为 admin。
- 3 进入路由器设置界面 → “设置向导”, 单击“下一步”。



- 4 选择上网方式, 单击“下一步”。
- 5 设置上网参数, 单击“下一步”。
- 6 设置无线参数, 单击“下一步”。



如何判断上网方式?

开通网络时, 网络运营商提供的上网参数	上网方式
用户名和密码	PPPoE
宽带服务商没有提供任何参数, 不用路由器时可直接上网, 计算机不需要做任何设置	动态IP
固定的IP地址、子网掩码、网关、DNS服务器	静态IP

若不清楚, 请咨询网络运营商。

7 完成设置。

恭喜您! 您已经顺利完成上网所需的基本网络参数的设置, 现在您已经能够正常上网。您已经更改了无线设置, 重启后生效。请单击“重启”使无线设置生效。

返回 重启

如果需要其他功能设置, 请登录MERCURY网站 (www.mercurycom.com.cn) 下载详细配置指南。

常见问题解答

- 问 忘记了登录路由器的用户名和密码怎么办 (如何将路由器复位)?
- 问 为什么笔记本电脑搜索不到无线信号?

答: 忘记了登录路由器的用户名和密码只能将路由器恢复到出厂默认设置, 即复位。在路由器的后面板上有一个标识为RESET的圆孔, 这就是复位键。通电状态下, 用一尖状物按下RESET键5秒钟, SYS指示灯快速闪烁3次后松开RESET键, 复位成功。
注意: 复位后路由器的所有配置参数将全部被清除, 需要对路由器重新进行配置。

- 问 为什么笔记本能搜到无线信号却连接不上?

答: 1 请确认尝试连接的无线网络名称与无线路由器设置的SSID一致。
2 请确认无线信号的强度, 如果信号较弱, 建议调整无线路由器的位置或近距离连接。
3 请确认无线路由器是否设置加密, 如果设置了加密, 检查无线网卡与无线路由器的加密设置是否一致。
4 删除您计算机上的无线网卡原有配置文件, 重新进行连接。
5 咨询笔记本或无线网卡的厂商, 按照相关的指导操作无线网卡进行连接。
若仍然无法连接, 请将路由器恢复到出厂设置并重新设置。

答: 请分别从以下方面进行检查:

- 1 请确认无线路由器的无线功能已开启且允许SSID广播。
- 2 在设备管理器中查看无线网卡驱动是否成功安装以及无线网卡是否已启用。方法如下: 右键单击桌面上的“我的电脑”, 选择“属性”→“硬件”→“设备管理器”, 在设备列表中, 网卡前面绿色标识表示网卡驱动已安装成功且启用。如果网卡前面的图标有一个红叉, 表示网卡未启用, 请右键单击该网卡, 选择启用。如果网卡前面的图标有一个问号或叹号, 表示网卡驱动未安装成功, 请重新安装网卡驱动。如果未发现无线网卡, 请右键单击任意图标, 选中“扫描检测硬件改动”, 或者重新安装网卡。
- 3 检查笔记本电脑的无线服务是否开启。方法如下 (以Windows XP为例): 右键单击桌面上“我的电脑”, 选择“管理”。在计算机管理中选择“服务和应用程序”, 再在“服务”页面里查看“Wireless Zero Configuration”的状态。如果状态为未启动, 请右键单击“Wireless Zero Configuration”, 选中启动。如果启动类型显示为禁用, 请点击右键选中属性, 将启动类型改为自动, 然后再将状态改为启动。
- 4 如果是笔记本电脑内置的无线网卡, 请确认无线功能开关已打开 (建议联系笔记本电脑厂商或查阅相关说明书)。
- 5 尝试近距离是否可以搜索到无线信号, 避免因障碍物太多导致信号衰减严重。

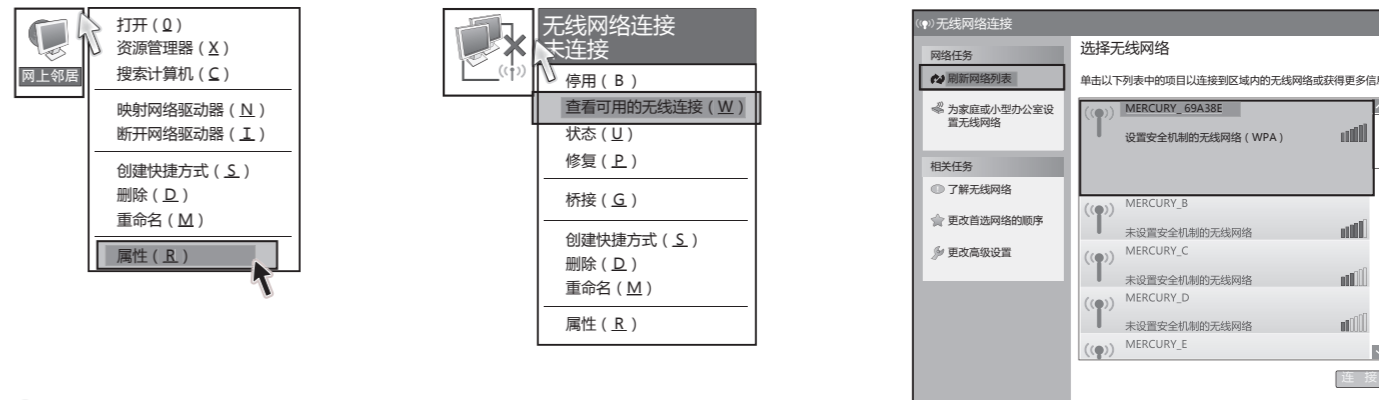
若仍然搜索不到无线信号, 请尝试用其它的无线网卡是否可以连接到该无线路由器。如果不, 请将路由器恢复到出厂设置, 并重新设置路由器。

4 无线网络连接

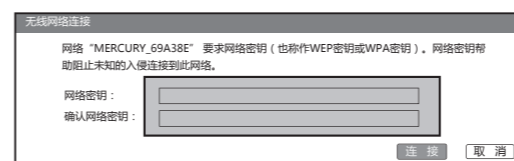
如果需要使用无线网络, 首先必须确定计算机已经配备无线网卡, 拔去计算机与路由器之间的网线, 然后按照如下步骤进行操作, 以Windows XP系统为例。下面为您提供两种方法, 您可以根据实际情况任选一种进行连接。

操作系统自带功能连接方法

- 1 选择“网上邻居”, 右键单击, 选择“属性”。
- 2 选择“无线网络连接”, 右键单击, 选择“查看可用的无线连接”。
- 3 点击“刷新网络列表”。选择路由器的无线网络名称, 双击。



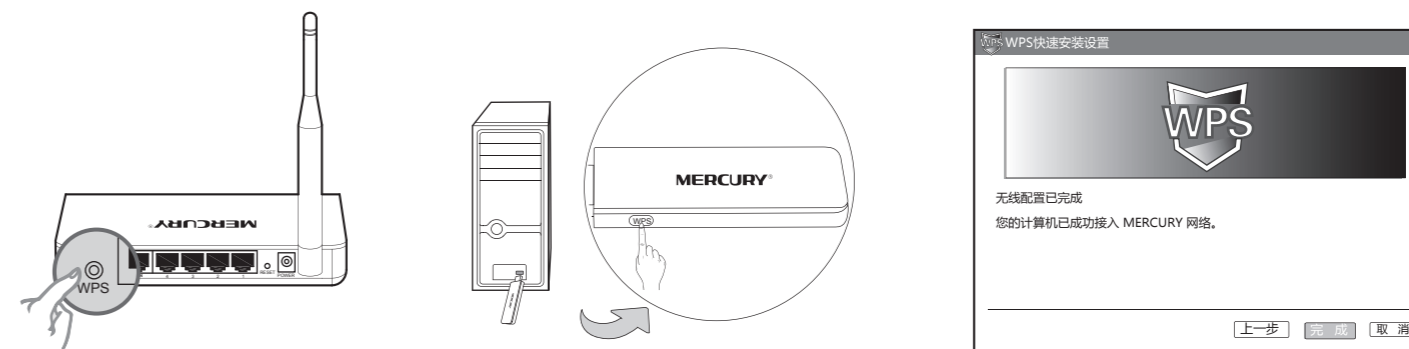
- 4 输入路由器设置的无线网络密码, 单击“连接”。



WPS功能连接方法

如果计算机上安装的无线网卡支持WPS功能, 您可以直接使用WPS功能与无线路由器快速建立安全的无线连接, 请按照以下步骤操作。

- 1 按下路由器上的WPS快速安全按钮。
- 2 两分钟内按下网卡上的WPS快速安全按钮2到3秒不放。
- 3 请稍作等待, 直至计算机上出现此页面则表示快速安全连接配置成功。



其他计算机连接到无线路由器

如果还有其他计算机需要通过无线路由器共享上网, 请根据以下提示操作。

- 1. 如果需要通过有线方式连接到路由器, 请将该台计算机用网线连接到路由器的任意一个LAN口, 然后参照“设置计算机”设置电脑的IP参数即可。
- 2. 如果需要通过无线方式连接到路由器, 请先保证该计算机的无线网卡已经正确安装, 然后参照“无线网络连接”使用无线网卡连接到路由器即可。